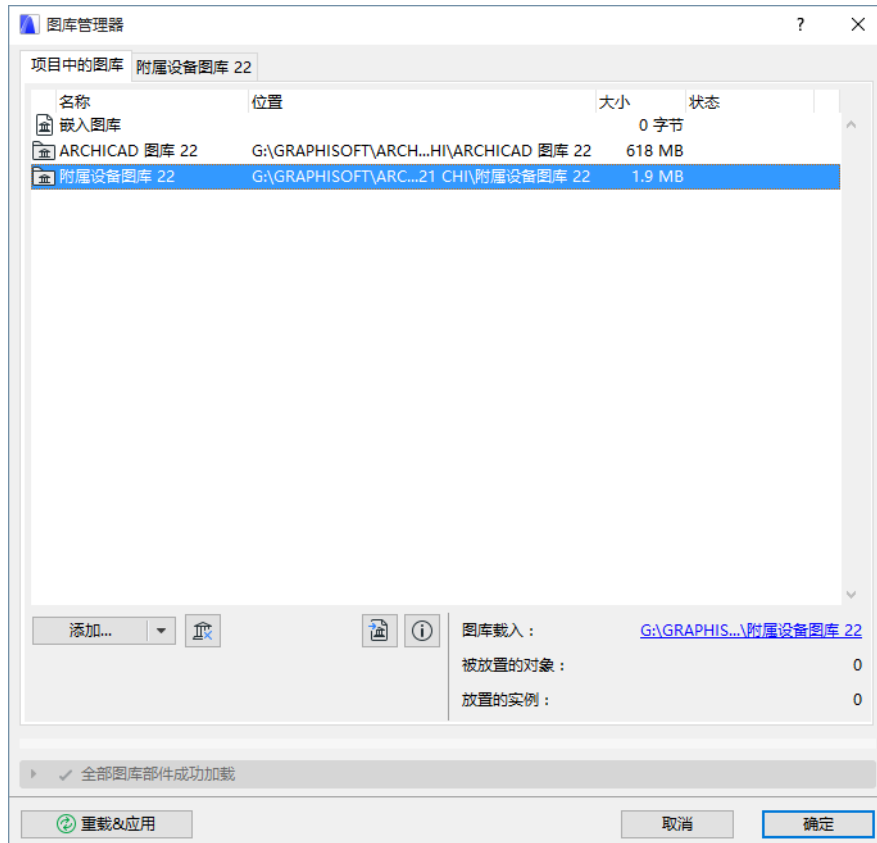


# 室內嚮導外掛程式

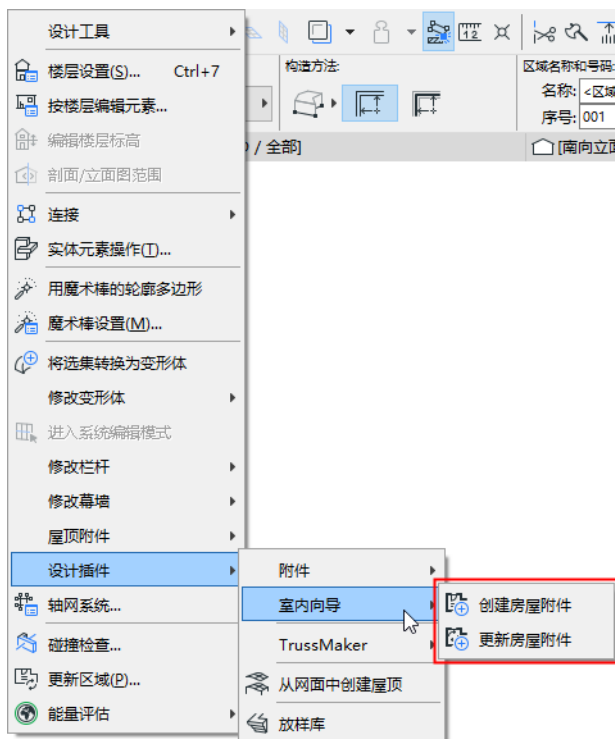
## 介紹

室內嚮導命令通過將附件物件應用於選定的牆、天花板和地板並創建室內飾面元素以增強3D區域的建模。可以使用標準的ARCHICAD工具及參數功能編輯這些元素的形狀和材料參數。室內嚮導識別牆洞口，並且如果其關聯的區域被更新或修改，它將會更新。

室內嚮導依靠的是存儲在附件設備圖庫中的物件。這意味著首先您必須在圖庫管理器中添加附件圖庫：

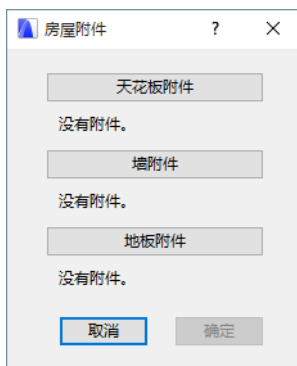


在結束安裝後，一系列指令會預設出現在**設計 > 設計附加 > 室內嚮導**子選單中。

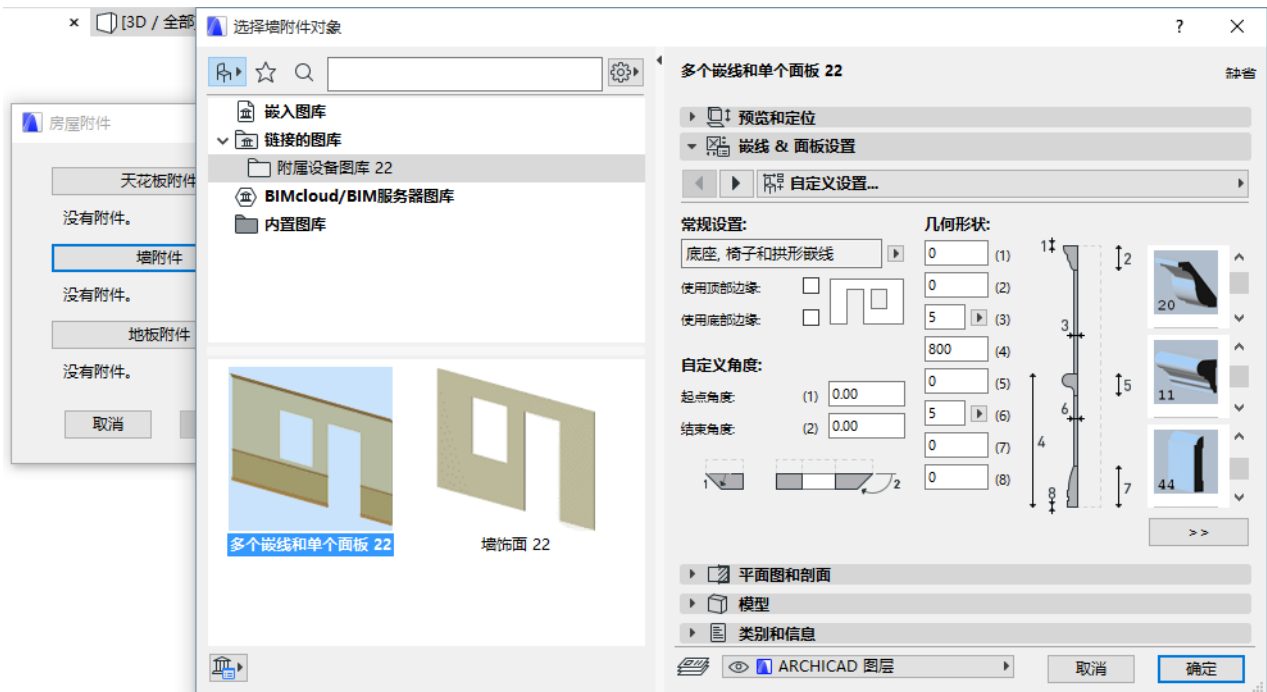


## 如何使用室內嚮導外掛程式

首先要選中平面圖內的一個3D區域。選擇室內嚮導>通過設計創建房屋 附件>附加設計選單。對話框將提示在附件物件中選擇。

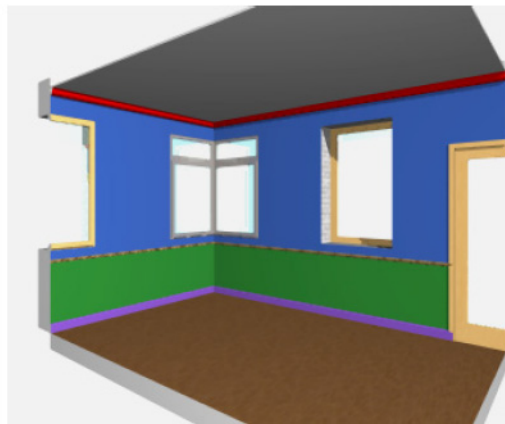
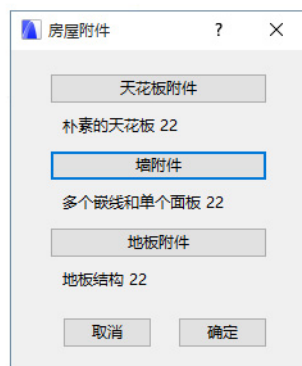


按這三個按鈕（天花板附件、牆附件、地板附件）中的任意一個按鈕來彈出選擇附件物件對話框。選擇一個物件並進行適當的設定。原則與[附件](#)指令相同。



當為一個或多個附件類型選定了物件的時候，該室內嚮導對話框會變化來反映出物件的選擇。

按**確定**以將附件物件放置在3D區域的表面。



如果給出的房屋區域被修改或更新，使用**室內嚮導**選單中的**更新房屋附件**命令來更新所放置的附件物件。

### 免責聲明：

這些小外掛程式是由GRAPHISOFT開發的免費外掛程式，用於完善ARCHICAD的某些特殊能力和功能。自ARCHICAD 20起，您可以通過ARCHICAD小外掛程式集合安裝程序一鍵安裝所有小外掛程式。它們基於一些不被GRAPHISOFT支持的衍生碼。請隨意使用，但這些功能可能並不完善，且不會進行修復或升級。