

Tietoa "Profiloija" -laajennuksesta

JOHDANTO

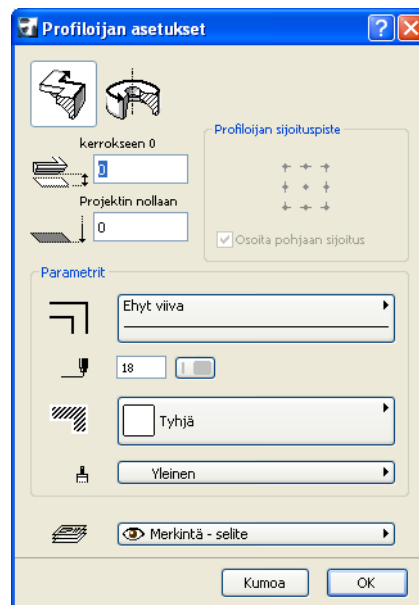
Profiloija-laajennus mahdollistaa pyörähdyskappaleiden tai putkiobjektien tekemisen.

Uusi komento "Profiloija" tulee oletuksena valikkoon **Suunnittelu > Lisät**.

"Profiloija"-LAAJENNUKSEN KÄYTTÄMINEN

Objektin tekeminen:

1. Piirrä pohjanäkymässä profiili, käyttäen mitä tahansa ARCHICADin rakennus- ja piirustustyökalua. Monimutkaisen muodon luomiseksi, ryhmitä useita elementtejä yhteen.
2. Valitse tehty profiili ja sen jälkeen **Suunnittelu > Lisät** -valikosta Profiloija-komento.
3. Aukeavassa asetusikkunassa tehdään valinnat ja säädöt profiiliobjektin tekemiseksi:



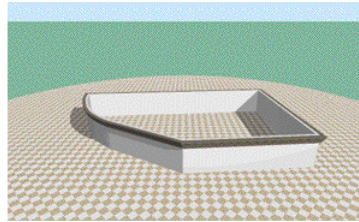
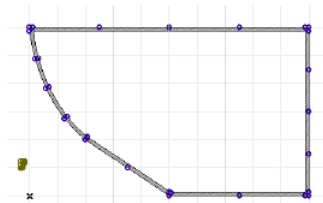
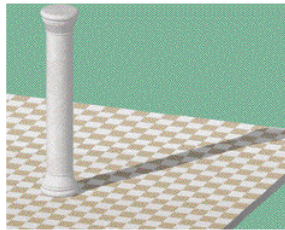
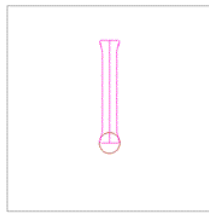
- Valitse yläosan painikkeilla luotavan kappaleen tekotapa.
 - Aseta sijoituspisteen korkeusasema.
 - Valitse sijoituspiste tai valinta sijainnin osoittamiseksi pohjassa.
 - Aseta uuden objektin attribuutit (ääriviivatyyppi, kynän väri, täytekuvio, materiaali) ja käytettävä taso.
 - Osoita OK.
4. Jos sijoituspiste valittiin osoitettavaksi pohjassa, osoitetaan se nyt haluttuun kohtaan.
 5. Määrittele polku samoin kuin piirrettäessä kaareva tai jatkuva seinä.
 6. Tallenna objekti.

Objektin luominen määrittelyn polun tai akselin mukaan:

1. Piirrä sekä profiili että haluttu polku tai akseli ja valitse ne.
2. Valitse Profiloija-komento **Suunnittelu > Lisät** -valikosta. Asetusikkuna aukeaa (katso yllä).
 - Tarkista, että oikea geometria on valittuna (suora polku voi olla akseli).
 - Osoita sijoituspisteen korkeusasema (huomaa, että pyörähdyskappaleella korkeus viittaa akselin alimpaan pisteeseen).
 - Aseta objektin parametrit ja taso.
 - Osoita OK.

Huomiot:

- Valittaessa suora geometriatapa pitää valita kiinnityspiste. Sen pitää olla poikkileikkauksen piste tai ulkopuolella oleva apupiste, jos se on ryhmitettynä muihin elementteihin.
 - Toisella tavalla tarvitaan kaksi osoitusta: ensimmäinen määrittelee kappaleen alimman pisteen akselilla ja toinen suunnan, johon objekti on kallistettu (jos akseli ei ole kallistettu, tarvitaan vain yksi osoitus).
3. Tallenna objekti.



Huomiot:

- Profiili tulee piirtää niin, että yläosa on ylöspäin.
- Y-akselin suuntainen akseli on pystysuuntainen. Jos akseli on vino, objekti sijoitetaan kallistettuna.
- Profiilin suunta riippuu piirrettävän polun piirtosuunnasta (Tämä voidaan muuttaa myöhemmin Objektin asetukset -ikkunassa).

Vastuuvapauslauseke:

Ohjelmisto annetaan käyttöön "sellaisenaan" ja saattaa sisältää virheitä. GRAPHISOFT ei myönnä takuuta eikä vastaa sen toimivuudesta millään tavoin.