

Tietoa "Monikulmiolaskenta" -laajennuksesta

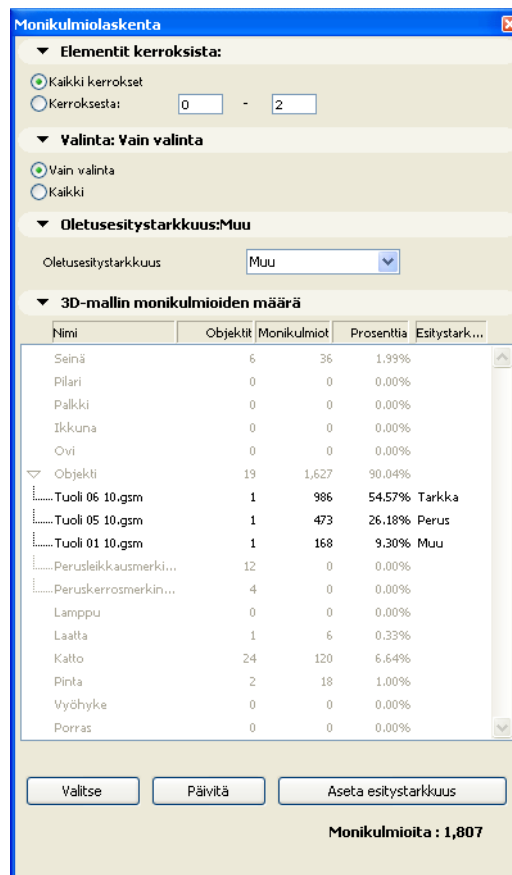
JOHDANTO

Monikulmiolaskenta on ARCHICAD 21 -laajennus, jonka avulla voi hallita 3D-monikulmioiden määrää 3D-mallissa. Siitä on apua, jos projekti on suurikokoinen tai koneen muistin määrä vähäinen, ja 3D-mallin koko on kriittinen tekijä suunnittelussa. Monikulmiolaskenta näyttää 3D-monikulmioiden määrän elementteittäin (seinät, laatat, ovet, ikkunat, objektit jne.) ja niiden suhteellisen osuuden koko mallista. Laajennuksen avulla objektien 3D-esitystarkkuutta voi myös muuttaa.

Uusi apuikkuna "Monikulmiolaskenta" avataan valikosta **Ikkunat > Apuikkunat**.

"Monikulmiolaskenta"-LAAJENNUKSEN KÄYTTÄMINEN

Asennuksen jälkeen avaa Monikulmiolaskenta-apuikkuna kohdasta **Ikkuna > Apuikkunat**. Apuikkuna on telakoituva ja venytettävissä kuten muutkin ARCHICAD 21 -apuikkunat.



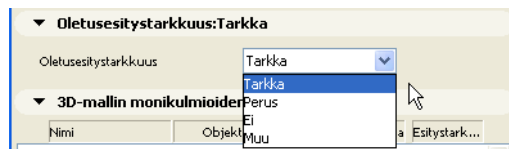
TOIMINNOT

1. Laskettavat elementit

- Laskettavat elementit valitaan Monikulmiolaskenta-apuikkunan kahdella ensimmäisellä välilehdellä:
- **Elementit kerroksista** -välilehti valitsee tietyn kerrosvälin monikulmioiden laskemista varten.
- **Valinta** -välilehdellä valitaan laskettavaksi kaikki mallielementit tai ainoastaan valitut.

2. Oletusesitystarkkuus

Monikulmiolaskenta osaa muuttaa 3D-esitystarkkuuden tietyistä elementeistä. Objektien tarkkuutta muokataan yksittäin **3D-mallin monikulmioiden määrä** -välilehdellä tai kaikkia yhdessä **Oletusesitystarkkuus** -välilehdellä. Jos valitset Oletusesitystarkkuus-vaihtoehdon, pitää objektien esitystarkkuus asettaa 3D-mallin monikulmioiden määrä -välilehdellä Oletus-vaihtoehdoksi. Lue lisää alla.



3. 3D-mallin monikulmioiden määrä

Lista esittää perustiedot sillä hetkellä avatun mallin 3D-monikulmioiden määrästä. Elementit virtuaalirakennusmallissa luokitellaan seiniin, laattoihin, oviin ja ikkunoihin. Objektit on mahdollista luetteloida myös yksittäin laajentamalla luetteloa elementtityypeittäin.

- Ensimmäinen sarake (**Nimi**) näyttää elementin tyyppin.
- Toinen (**Objektit**) näyttää miten monta kappaletta kyseistä elementtiä on mallissa.
- **Monikulmiot** näyttää 3D-monikulmioiden määrän mallissa elementtityypeittäin.
- Polygonien määrä elementeissä on nähtävissä **prosentteina** neljännessä sarakkeessa.
- **Esitystarkkuus**-kenttä on käytössä vain oville, ikkunoille ja objekteille. Sillä on seuraavat arvot: tarkka, perus, ei, muokattu ja oletus. Katso lisätietoja Aseta esitystarkkuus -painikkeen kuvauksesta.

Mallin elementit, jotka on valittu 3D-mallin monikulmioiden määrän listalla, valitaan pohjasta **Valitse**-painikkeella. Ne voi myöhemmin poistaa tai muokata monikulmioiden määrän vähentämiseksi mallissa.

3D-mallin monikulmioiden määrä lasketaan uudelleen osoittamalla **Päivitä**-painiketta.

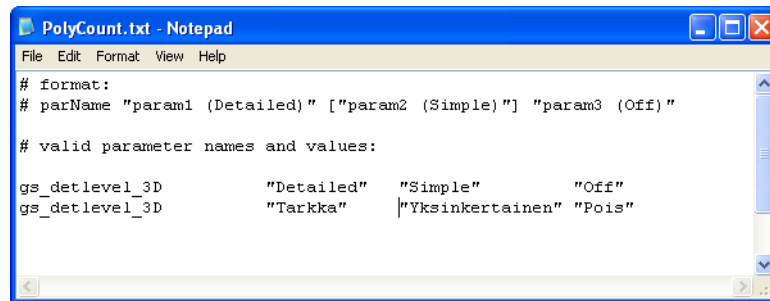
Aseta esitystarkkuus -valinta antaa mahdollisuuden muuttaa luettelosta valittujen elementtien esitystarkkuutta. Useita elementtejä voi valita samanaikaisesti pitämällä vaihtonäppäintä (SHIFT) painettuna. Valitsemalla Aseta esitystarkkuus aukeaa valikko esitystarkkuuden valintaan. Seuraavat vaihtoehdot ovat valittavissa: tarkka, perus, ei, muu tai oletus.

Useimmissa ARCHICAD-kirjastojen objekteissa on 3D-esitystarkkuus -valinta vaihtoehdoin tarkka, yksinkertainen ja ei. Valitse esitystarkkuus -valinnalla näitä asetuksia voidaan muuttaa. "Muu" arvo näytetään, jos on valittuna useita elementtejä ja niillä on eri esitystarkkuusasetukset.

Oletus-valinnalla esitystarkkuus valituissa objekteissa asetetaan oletusesitystarkkuus-välilehden asetusten mukaan. Jos näiden elementtien esitystarkkuutta pitää myöhemminkin muuttaa, voit muokata niitä suoraan Oletusesitystarkkuus-kohdassa.

Rajoitukset

1. Viitteisiin kuuluvat elementit näkyvät luettelossa merkittyinä. Näiden elementtien esitystarkkuutta voi muokata, mutta tällä muutoksella ei ole mitään vaikutusta objektiin, ja siten monikulmioiden määrä lasketaan elementtien todellisen esitystarkkuus-parametrin mukaan.
2. Sama koskee elementtejä tiimiprojekteissa, jotka eivät kuulu omaan varaukseen.
3. Huomaa, että elementin esitystarkkuutta voi muuttaa vain, jos siinä on kyseinen muuttuja. Muuttujan nimi ja valittavat arvot pitää esittää Monikulmiolaskenta-tiedostossa (PolyCount.txt) kuten alla on esitetty.



```
File Edit Format View Help
# format:
# parName "param1 (Detailed)" ["param2 (Simple)"] "param3 (Off)"

# valid parameter names and values:

gs_detlevel_3D      "Detailed"  "Simple"    "Off"
gs_detlevel_3D      "Tarkka"   "Yksinkertainen" "Pois"
```

Vastuuvapauslauseke:

Ohjelmisto annetaan käyttöön "sellaisenaan" ja saattaa sisältää virheitä. GRAPHISOFT ei myönnä takuuta eikä vastaa sen toimivuudesta millään tavoin.