

Tietoa "Huonetarvikkeet" -laajennuksesta

JOHDANTO

Huonetarvikkeet tehostaa 3D-vyöhykkeiden mallinnusta lisäämällä tarvikeobjekteja valittuihin seiniin, sisäkattoihin ja lattioihin, ja luomalla sisustuksen viimeistelyelementtejä. Voit muokata näiden elementtien muotoa ja materiaaleja käyttämällä ARCHICADin vakiotyökaluja sekä parametrien toiminnallisuutta. Huonetarvikkeet tunnistavat aukot seinissä: Ne päivitetään, jos niihin liittyvää vyöhykettä päivitetään tai muutetaan. Huonetarvikkeiden toiminta on riippuvainen tarvikekirjastoon tallennetuista objekteista.

Uudet komennot tulevat oletuksena valikkoon **Suunnittelu > Lisät > Huonetarvikkeet**.

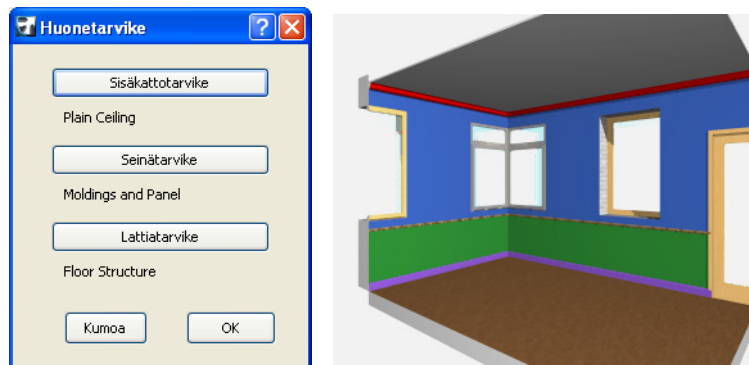
"Huonetarvikkeet" -LAAJENNUKSEN KÄYTTÄMINEN

Valitse ensin (vain) vyöhyke pohjasta; älä valitse mitään muuta elementtiä. Valitse **Huonetarvikkeet > Luo Huonetarvikkeet Suunnittelu > Lisät -valikosta**. Aukeavassa valintaikkunassa voit valita haluamasi tarvikkeet.

Osoita joko **Sisäkattotarvike**, **Seinätarvike** tai **Lattiatarvike** -painiketta avataksesi **Valitse tarvikeobjekti** -ikkunan. Valitse objekti ja tee tarvittavat asetukset.

Kun olet valinnut objektin yhteen tai useampaan tarviketyyppiin, huonetarvikkeiden valintaikkuna näyttää valintasi.

Valitse **OK** sijoittaaksesi huonetarvikkeet 3D-vyöhykkeiden pinnoille. Jos vyöhykettä muutetaan, käytä komentoa **Päivitä huonetarvikkeet Huonetarvikkeet**-valikossa myös tarvikkeiden päivittämiseksi.



Vastuuvapauslauseke:

Ohjelmisto annetaan käyttöön "sellaisenaan" ja saattaa sisältää virheitä. GRAPHISOFT ei myönnä takuuta eikä vastaa sen toimivuudesta millään tavoin.