

Doplňěk “Doplňky Střechy/Desky/Zdi”

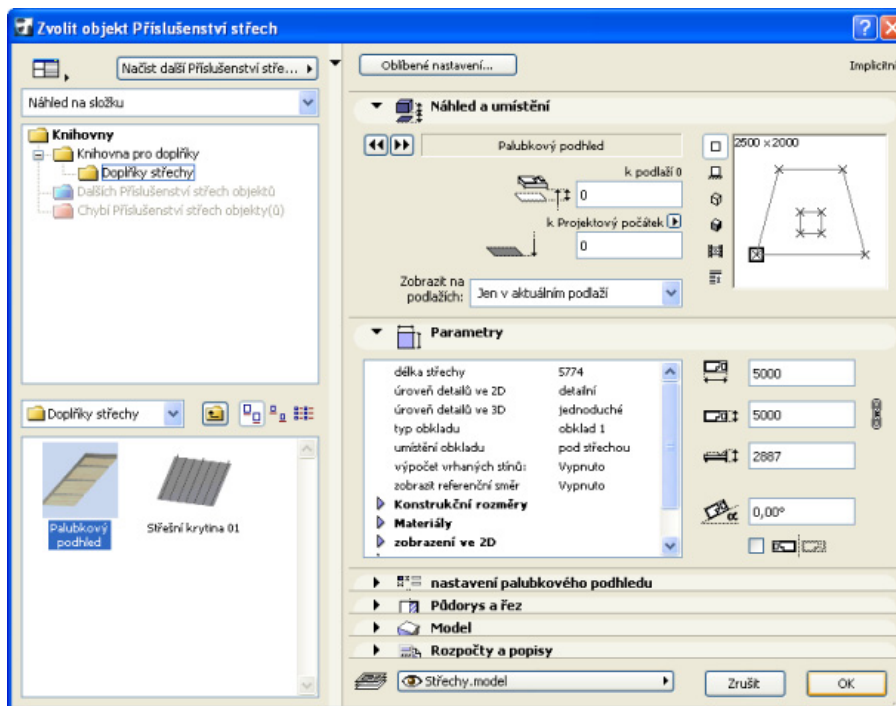
ÚVOD

Pomocí tohoto doplňku ARCHICADu je možné doplnit střechu, desku nebo zeď speciálními objekty. Nová sada příkazů se standardně objeví v menu v **3D model > Speciality 3D modelu > Doplňky**. K projektu musíte (ve Správci knihoven) připojit knihovny doplňků.

JAK POUŽÍVAT DOPLNĚK “Doplňky”

Nejprve vyberte existující prvek stavby (zeď, střecha nebo deska) v půdorysu a potom vyberte vhodný příkaz z nabídky **Návrh > Speciality návrhu > Doplňky**.

V dialogovém okně pro výběr objektů doplňku budete vyzváni k výběru objektu doplňku. Nastavte parametry objektu. Další parametry (například sklon střechy) budou nastaveny automaticky při vložení objektu, podle nastavení příslušných prvků doplňku. Klepněte na tlačítko OK v dialogovém okně Objekt doplňku a potom klepnutím do půdorysu vložte objekt doplňku.



Po vložení jej lze vybrat a kdykoli upravit parametry.

- Objekt doplňku lze také vložit bez výběru odpovídajícího prvku stavby.
- Vyberte objekt doplňku v dialogovém okně pro výběr objektu doplňku a nastavte jeho parametry. Nakreslete křivku v půdorysu. Vybraný objekt doplňku bude vložen pomocí geometrie křivky.

Poznámka: Objekty doplňku jsou vloženy samostatně a nejsou asociovány s žádným prvkem; to znamená, že mají samostatné atributy a mohou být přesunuty nebo upraveny samostatně.

Poznámka: Nelze asociovat doplňěk s prvkem, který není jeho typem; například doplňěk střechy vložený na vrchol střešní tašky bude nezávislý objekt.

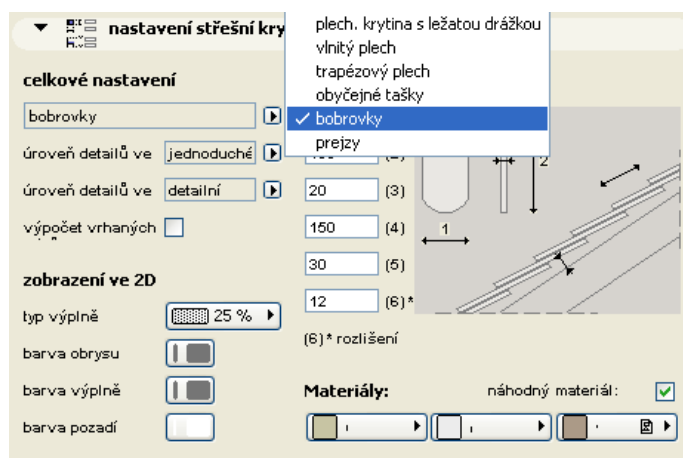
Příkaz Doplňky aktualizuje všechny hodnoty parametrů vložených objektů:

- Když odstraníte prvek, asociované objekty doplňků budou také odstraněny.
- Pokud upravíte prvek, všechny hodnoty parametrů budou aktualizovány průběžně (geometrie zdi se může změnit při protažení spojených zdí).

Chcete-li postup zjednodušit, můžete uložit variace objektů doplňků do oblíbených položek. Také lze vytvořit upravené variace otevřením objektu a uložením kopie s jiným názvem a potom úpravou vlastních parametrů nebo popisů.

DOPLŇKY STŘECHY

Pomocí příkazu Doplňky střechy je možné vložit objekt Střešní krytinu nebo Dřevěný strop. Střešní krytina může modelovat opláštění střechy plechem nebo střešními díly, podle panelu Nastavení střešní krytiny. (Typ krytiny můžete také vybrat.)

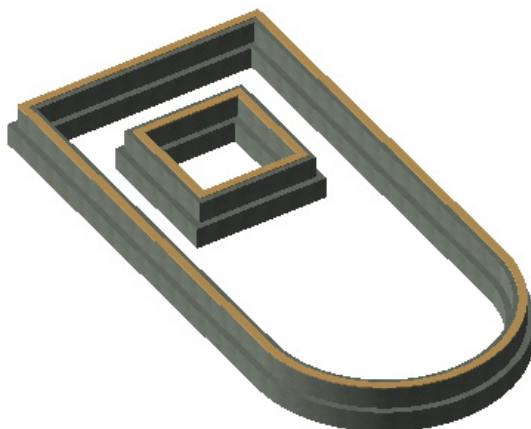


Poznámka: Povrch je vytvářen díl po dílu a ke každé rovině střechy lze přidat další geometrický detail (čímž se však prodlouží doba renderování). Zakřivené plochy mají vyšší požadavky na výpočetní výkon než rovinné plochy.

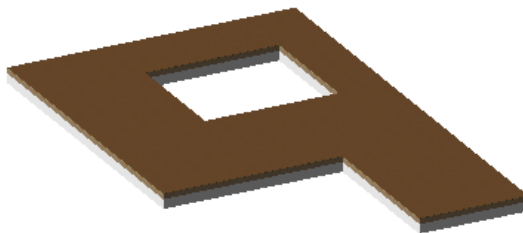
DOPLŇKY DESKY

Když vyberete příkaz Doplňky desky, můžete si vybrat mezi dvěma objekty.

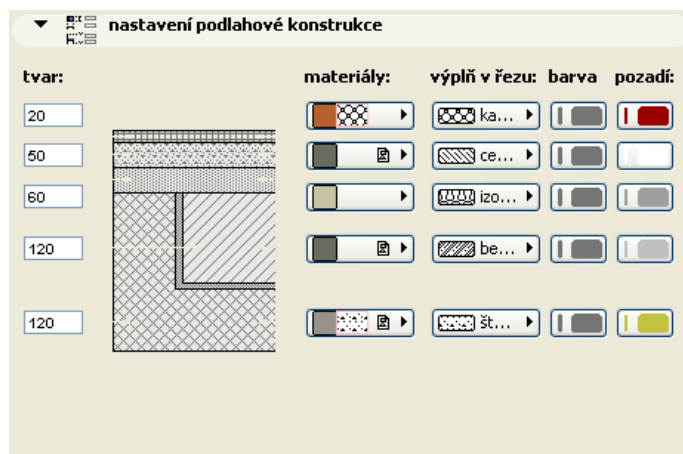
Objekt Základy 1 může modelovat betonové základy s vertikálně vyztuženou zdí a podlahovými horizontálními prvky.



Konstrukce podlahy může modelovat sendvičové podlahy.



Pomocí panelů Nastavení konstrukce podlahy, Řez a Model dosáhnete požadovaného efektu.



DOPLŇKY ZDI

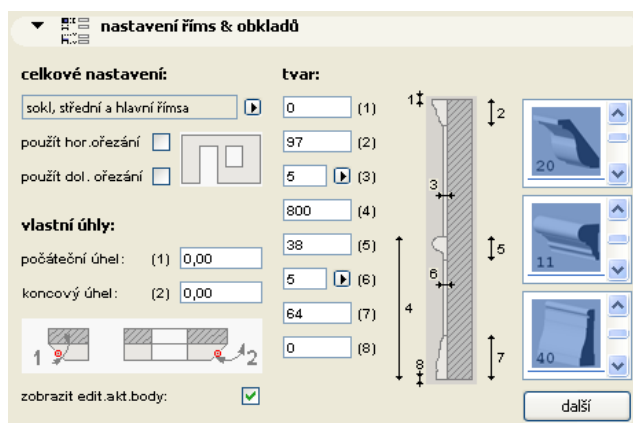
Příkazem Doplňky zdi lze vložit různé objekty přidávající ke zdem detaily.

Objekty Ozdobná lišta a Obložení tvoří vnitřní doplňky zdi skládající se ze tří volitelných profilů ozdobných lišt a volitelného obložení (panely obložení dřevem a zdi) mezi těmito lištami.

Uživatelské parametry objektu lze nastavit v dialogovém okně pro výběr doplňku objektu zdi v panelu Vlastní nastavení a Parametry. Parametry jsou seskupeny podle různých kritérií.

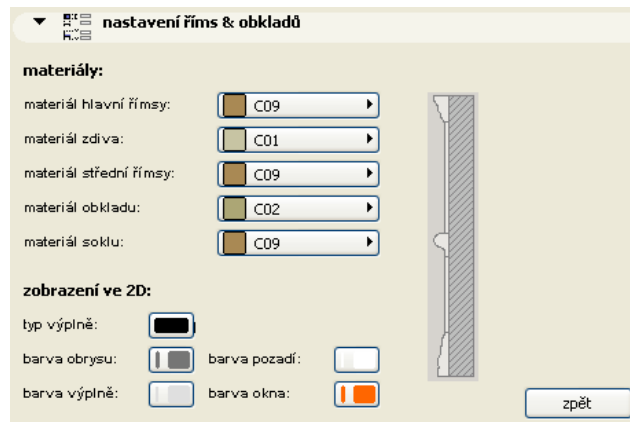
V panelu Vlastní nastavení:

- upravte Obecné nastavení, Geometrii a Vlastní úhly

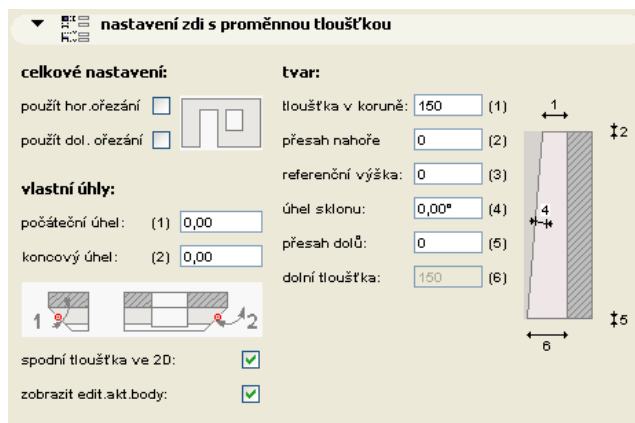


V Parametry:

- nastavte povrchové materiály a 2D zobrazení



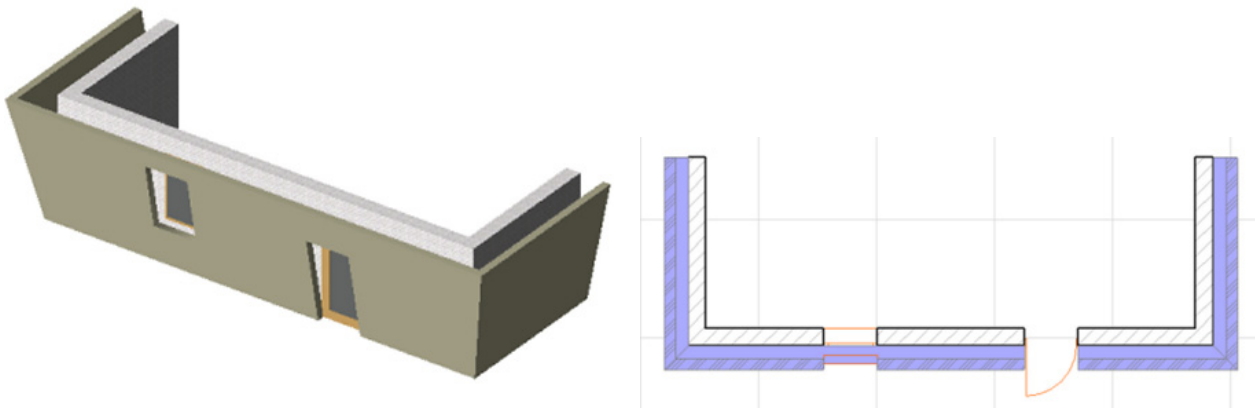
Objekt zdi proměnné tloušťky může modelovat proměnné kamenné obklady a podobné prvky použité u zdi a mohou mít různé tloušťky nahoře a dole. Objekt se může protáhnout za nebo zkrátit v dolní nebo horní části zdi v zadané vzdálenosti.



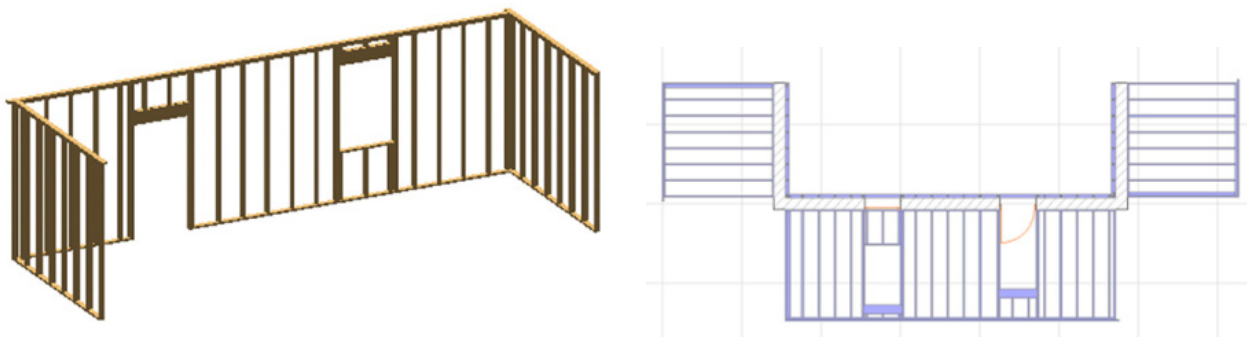
Objekt Nakloněné zdi je přesnou kopií odvozené zdi, kromě parametrického úhlu naklonění.



V půdorysu zobrazuje Nakloněná zeď vnější hranice objektu a také řez v daném výškovém umístění (implicitně 4 stopy).



Objekt rámu zdi lze použít k zobrazení rámu u zdi. Ovládá vlastnost přidaných prvků rámu v pravouhlých rozích a u spojovaných zdí. V oknech a dveřích přidává dvojité rámování, rámové vertikální prvky podporující parapety nebo nadpraží a parametrická nadpraží. Rovina horního nadpraží je přerušena nebo protažena a tvoří přesah u spojovaných zdí.



Seznam parametrů 2D zobrazení obsahuje políčka pro zapnutí/vypnutí volby Zobrazit výškové umístění rámečku. Zapnutí tohoto parametru umožní upravit 3D geometrii v půdorysu.

Omezení: Otvory pro dveře a okna mají vodorovné hrany kolmé k původní rovině zdi. Tyto objekty mají popis vlastnosti nastavený na výpočet LUMBER PACK, kde jednotlivé kusy jsou uvedeny v jejich jmenovitých velikostech řezů zaokrouhlených délkách (v případě potřeby) na další palec. Tento seznam také nabízí odhad celkového množství.

Reklamacce:

Program je dodáván "TAK, JAK JE" a může obsahovat chyby. GRAPHISOFT za něj neposkytuje žádnou záruku ani odpovědnost žádného druhu.